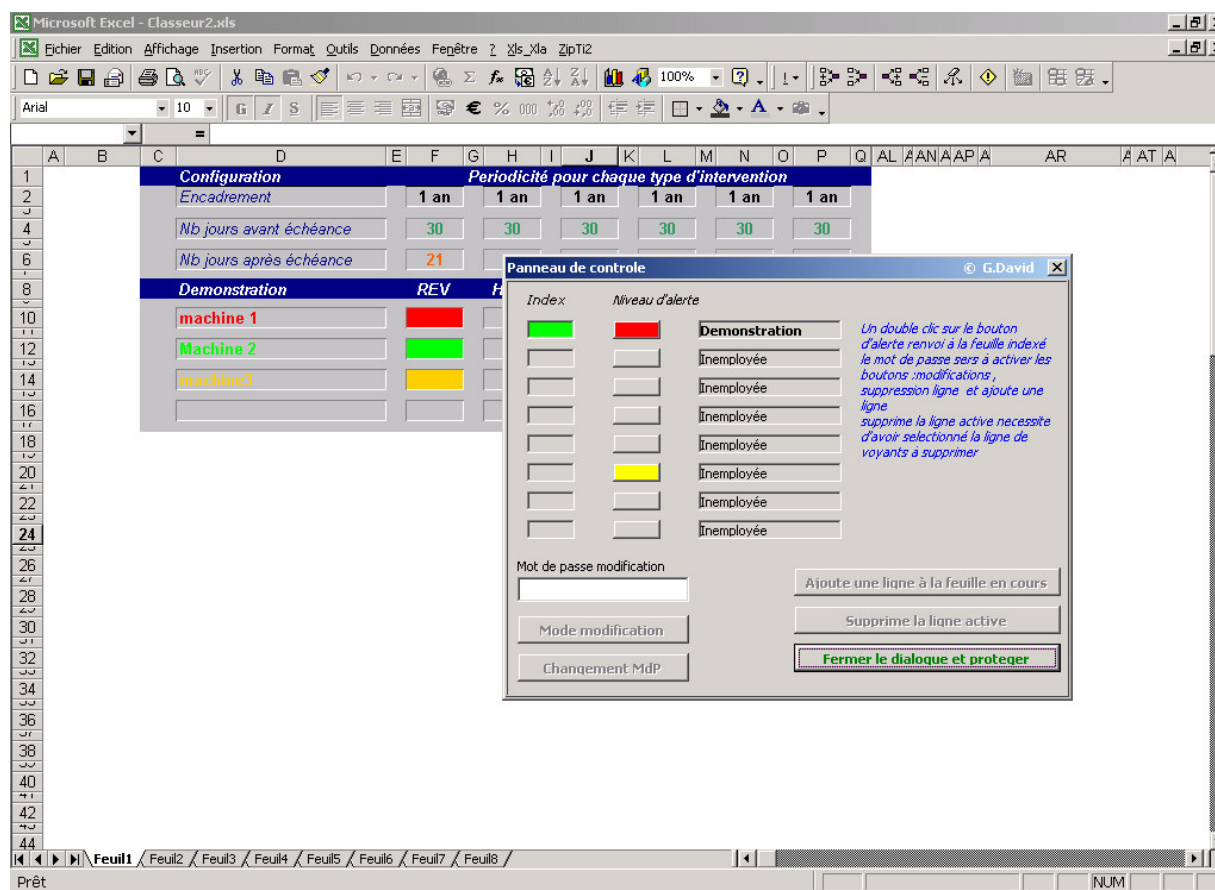


L'indicateur de maintenance se compose d'un classeur regroupant huit feuilles de calcul. Chacune correspondant à un type de suivi : Presse, filtre, climatiseur, pont ou divers autre appareillage nécessitant une visite régulière.

Chaque feuille indique par un voyant coloré le niveau d'alerte de l'action. L'ensemble des alertes est regroupé dans un UserForm accessible par un clic droit sur une des feuilles du classeur. Le niveau d'alerte le plus haut est celui pris en compte pour le niveau d'alerte de la feuille.

Sur l'exemple ci-dessous, la feuille 1 à trois niveaux d'alerte renseignés, seul le plus haut (rouge) est pris en compte.

Le premier index à gauche indique la feuille active, le second le niveau d'alerte. Un double clic sur le niveau d'alerte positionne l'activité dans la feuille repérée.



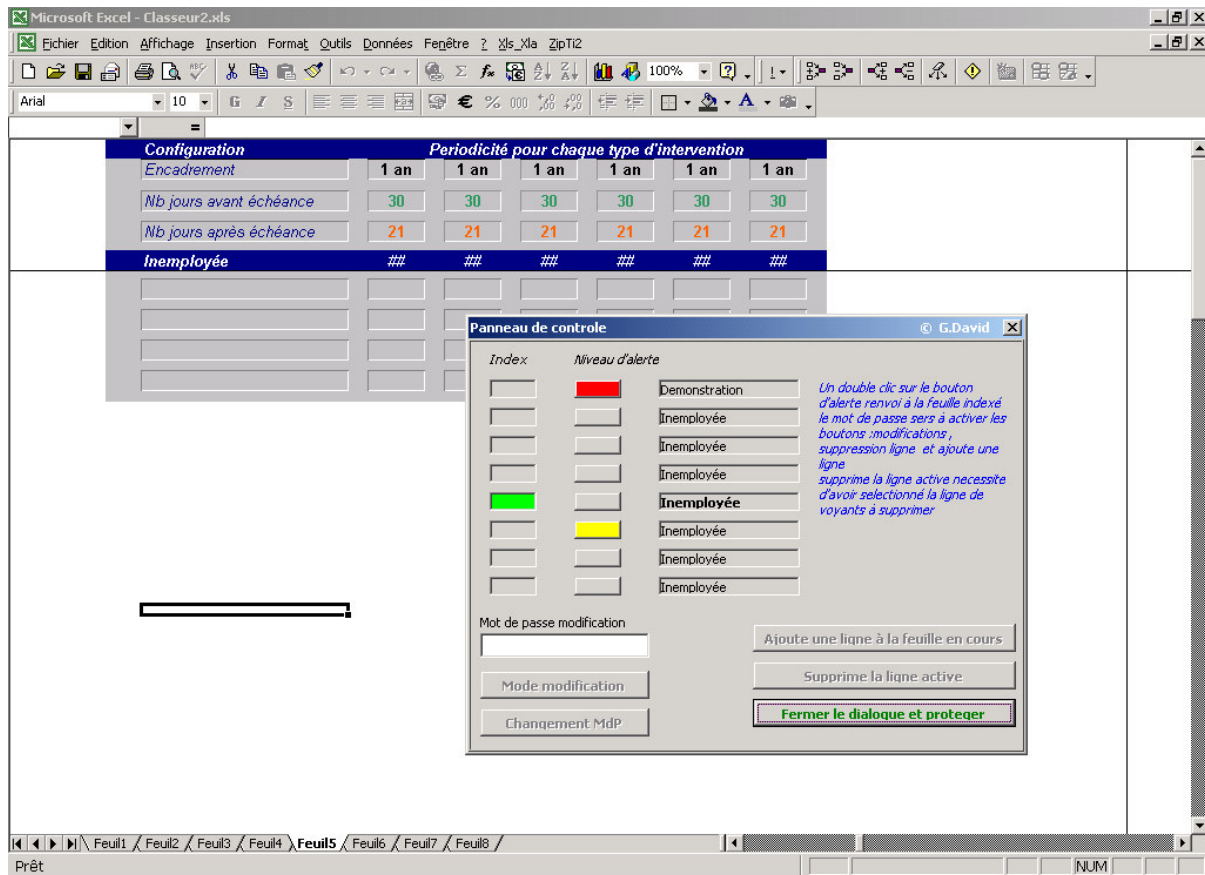
Les boutons de modifications ne sont actifs qu'après avoir saisi le mot de passe, rien n'empêche la consultation si l'on n'est pas en « **Mode modification** ».

Mode d'emploi de l'indicateur de maintenance

© David Guy

Pour supprimer une ligne cliquer sur une cellule de la ligne à supprimer à l'aide du bouton droit de la souris : ceci montera l'USF cliquer sur le bouton « **Supprimer la ligne active** »
 Par défaut vous ne pouvez pas supprimer les lignes de configuration ou de titres ni les lignes intermédiaires (si vous êtes entre deux lignes de données un message d'alerte est retourné)
 Pour ajouter une ligne cliquer simplement sur le bouton : « **Ajouter une ligne à la feuille active** »

Seul le bouton le bouton « **Fermer le dialogue et protéger** » est constamment actif l'appui sur ce bouton protège toutes les feuilles du classeur



A l'ouverture du classeur le programme se met par défaut en icône ceci est utile dans le cas d'une machine effectuant la surveillance en tâche de fond sur un ordinateur allumé à la semaine, le programme vérifie chaque jour si un changement de statut est apparu dans les alertes. Auquel cas, le programme est maximisé, de même si lors de l'ouverture une alerte est active le programme ne passe pas en icône et le Panneau de contrôle est affiché
 Pour passer en mode création :

Index	Niveau d'alerte	
<input type="text"/>	<div style="background-color: red; width: 20px; height: 15px;"></div>	Demonstration
<input type="text"/>	<input type="text"/>	Inemployée
<input type="text"/>	<input type="text"/>	Inemployée
<input type="text"/>	<input type="text"/>	Inemployée
<input type="text"/>	<input type="text"/>	Inemployée
<input type="text"/>	<div style="background-color: yellow; width: 20px; height: 15px;"></div>	Inemployée
<div style="background-color: green; width: 20px; height: 15px;"></div>	<input type="text"/>	Inemployée
<input type="text"/>	<input type="text"/>	Inemployée

*Un double clic sur le bouton d'alerte renvoi à la feuille indexé le mot de passe sers à activer les boutons :modifications, suppression ligne et ajoute une ligne
supprime la ligne active necessite d'avoir selectionné la ligne de voyants à supprimer*

Mot de passe modification

Mode modification

Changement Mdp

Ajoute une ligne à la feuille en cours

Supprime la ligne active

Fermer le dialogue et proteger

La saisie d'un mot de passe doit être faite dans la zone de texte :Mot de passe modification
 Les boutons grisés deviendront actifs le mot de passe à la première ouverture est : tatiana . Le bouton **Changement Mdp** permet de saisir un autre mot de passe qui sera validé après double saisie pour confirmation

Nouveau mot de passe

Nouveau mot de passe confirmation

Validation

lorsque l'opération de maintenance est terminée un double clic sur la cellule en alerte entre la date du jour et met en bleu-vert le fond de la cellule ce qui permet de repérer les cellules remplies

	1 an	1 an	1 an	1 a
ance	30	30	30	30
ance	21	21	21	21
	REV	Huile	clape	Vit
	<div style="background-color: red; width: 20px; height: 15px;"></div>	<div style="background-color: cyan; width: 20px; height: 15px;"></div>		
	<div style="background-color: green; width: 20px; height: 15px;"></div>			
	<div style="background-color: yellow; width: 20px; height: 15px;"></div>			