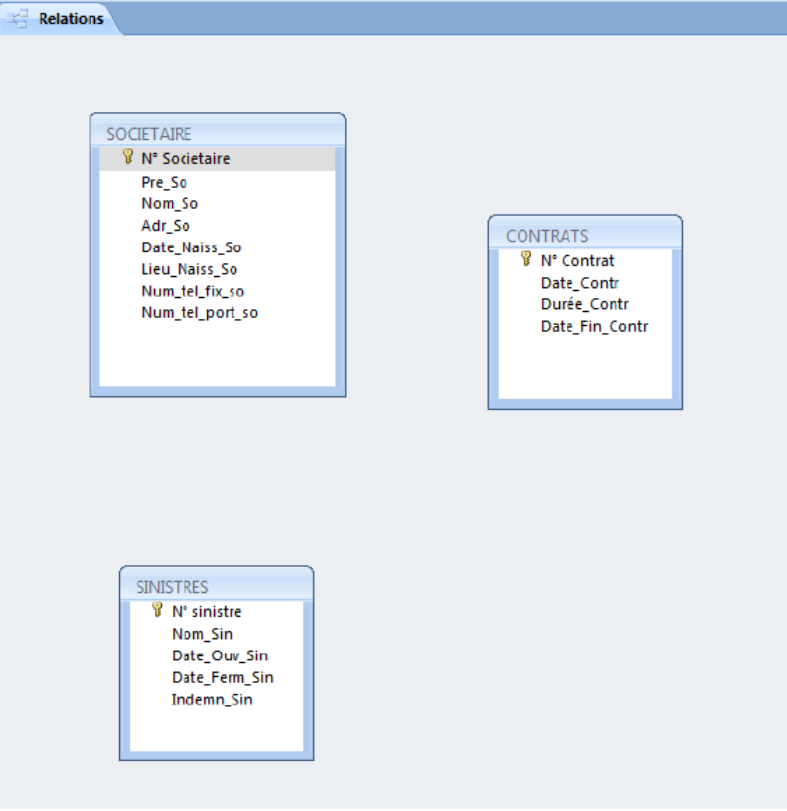


**Avertissement de sécurité** Du contenu de la base de données a été désactivé

- Toutes les tables <<
- SOCIETAIRE
    - SOCIETAIRE : Table
  - SINISTRES
    - SINISTRES : Table
  - CONTRATS
    - CONTRATS : Table
  - FORMULES
    - FORMULES : Table
  - GARANTIES
    - GARANTIES : Table
  - CORRESPONDANTS
    - CORRESPONDANTS : Table
  - EXPERT
    - EXPERT : Table



**Modifier des relations**

Table/Requête : SOCIETAIRE Table/Requête liée : CONTRATS

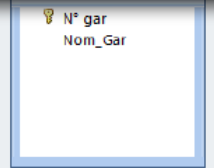
N° Societaire	Date_Contr

Appliquer l'intégrité référentielle  
 Mettre à jour en cascade les champs correspondants  
 Effacer en cascade les enregistrements correspondants

Type de relation : Un à plusieurs

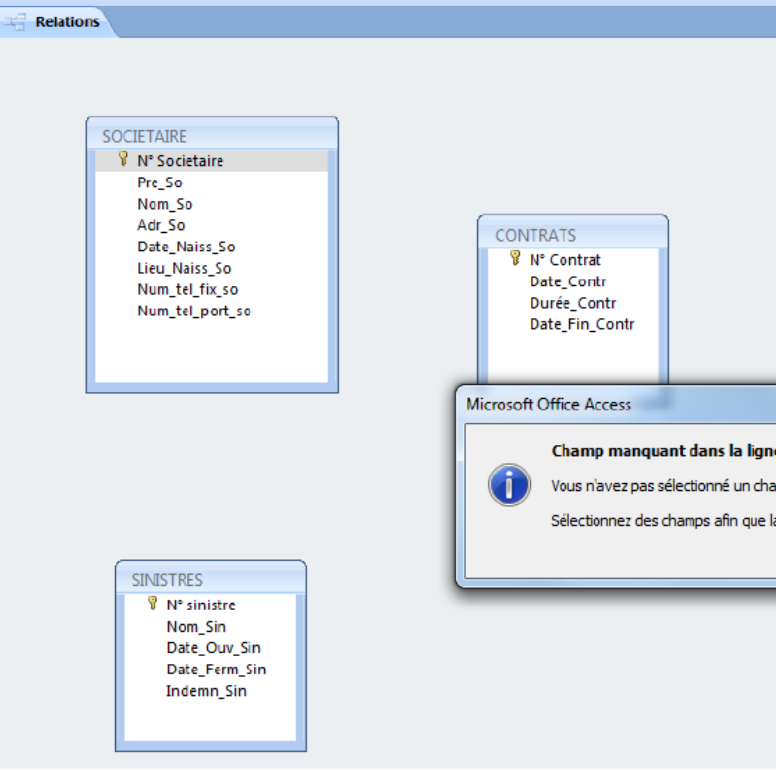
**Microsoft Office Access**

La relation doit inclure le même nombre de champs avec le même type de données.



**Avertissement de sécurité** Du contenu de la base de données a été désactivé Options...

- Toutes les tables
- SOCIETAIRE
    - SOCIETAIRE : Table
  - SINISTRES
    - SINISTRES : Table
  - CONTRATS
    - CONTRATS : Table
  - FORMULES
    - FORMULES : Table
  - GARANTIES
    - GARANTIES : Table
  - CORRESPONDANTS
    - CORRESPONDANTS : Table
  - EXPERT
    - EXPERT : Table



**Modifier des relations**

Table/Requête : SOCIETAIRE    Table/Requête liée : CONTRATS

Table/Requête	Champs
SOCIETAIRE	N° Societaire
CONTRATS	

Appliquer l'intégrité référentielle  
 Mettre à jour en cascade les champs correspondants  
 Effacer en cascade les enregistrements correspondants

Type de relation : Un-à-plusieurs

Créer Annuler Type Jointure... Nouvelle relation...

**Microsoft Office Access**

**Champ manquant dans la ligne 0.**

Vous n'avez pas sélectionné un champ correspondant pour cette relation dans chaque ligne de la grille.

Sélectionnez des champs afin que la grille ait le même nombre de champs du côté gauche que du côté droit, et ensuite réessayez de créer la relation.

OK