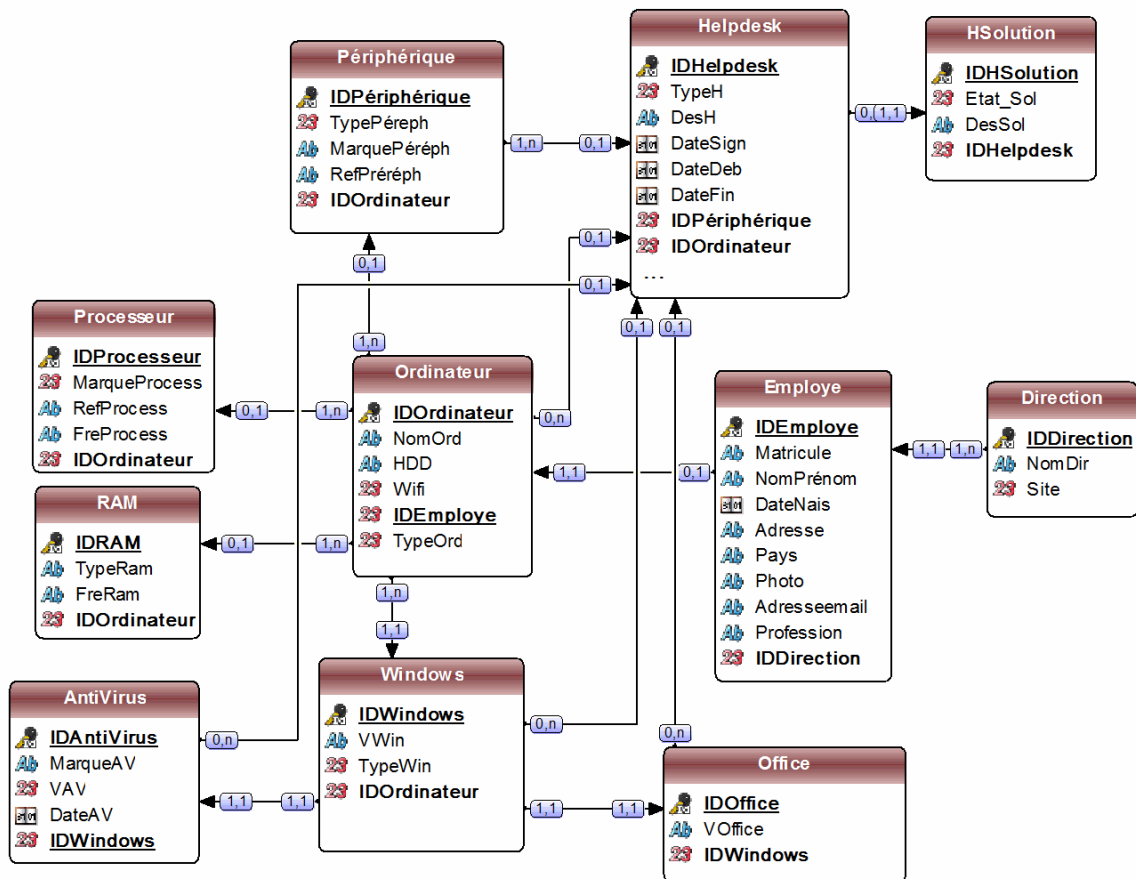


Analyse

Graphe



Analyse**Informations générales**

ApplicationFinal.wda					
Répertoire	C:\Mes Projets\ApplicationFinal.ana\				
Répertoire des fichiers de données	Répertoire de l'application				
N°génération	Nb. fichiers	Nb. rubriques	Nb. liaisons	Nb. connexions	Nb. groupes
4	11	53	14	0	7

Analyse**Dictionnaire des rubriques**

Rubrique	Type	Taill	Clé	Clé	Utilisée par...
Adresse	Mémo texte				Employe
Adresseemail	Chaîne	260			Employe
Date					<Inutilisée>
DateAV	Date (aaaammjj)				AntiVirus
DateDeb	Date (aaaammjj)				Helpdesk
DateFin	Date (aaaammjj)				Helpdesk
DateNais	Date (aaaammjj)				Employe
DateSign	Date (aaaammjj)				Helpdesk
DesH	Chaîne	255			Helpdesk
DesSol	Chaîne	255			HSolution
Etat_H					<Inutilisée>
Etat_Sol	Entier sur 2 octets				HSolution
FreProcess	Chaîne	50			Processeur
FreRam	Chaîne	20			RAM
HDD	Chaîne	50			Ordinateur
IDAntiVirus	Entier sur 4 octets			○	Helpdesk
	Identifiant automatique		○		AntiVirus
IDDirection	Identifiant automatique		○		Direction
	Entier sur 4 octets			○	Employe
IDEmploye	Entier sur 4 octets		○		Ordinateur
	Identifiant automatique		○		Employe
IDHelpdesk	Entier sur 4 octets			○	HSolution
	Identifiant automatique		○		Helpdesk
IDHSolution	Identifiant automatique		○		HSolution
IDOffice	Entier sur 4 octets			○	Helpdesk
	Identifiant automatique		○		Office
IDOrdinateur	Entier sur 4 octets			○	Helpdesk
	Entier sur 4 octets			○	Windows
	Entier sur 4 octets			○	Périphérique
	Entier sur 4 octets			○	RAM
	Entier sur 4 octets			○	Processeur

Rubrique	Type	Taill	Clé	Clé	Utilisée par...
	Identifiant automatique		○		Ordinateur
IDProcesseur	Identifiant automatique		○		Processeur
IDPériphérique	Entier sur 4 octets			○	Helpdesk
	Identifiant automatique		○		Périphérique
IDRAM	Identifiant automatique		○		RAM
IDSoftware					<Inutilisée>
IDWindows	Entier sur 4 octets			○	Helpdesk
	Entier sur 4 octets		○		AntiVirus
	Entier sur 4 octets			○	Office
	Identifiant automatique		○		Windows
MarqueAV	Chaîne	21			AntiVirus
MarqueProcess	Entier sur 2 octets				Processeur
MarquePéréph	Chaîne	11			Périphérique
Matricule	Chaîne	10			Employe
NomDir	Chaîne	50			Direction
NomOrd	Chaîne	50			Ordinateur
NomPrénom	Chaîne	80			Employe
OS					<Inutilisée>
Pays	Chaîne	64			Employe
Photo	Image (mémo binaire)				Employe
Profession	Chaîne	50			Employe
RAM					<Inutilisée>
ref					<Inutilisée>
refProcess	Chaîne	50			Processeur
RefPréréph	Chaîne	35			Périphérique
Site	Entier sur 2 octets				Direction
TypeH	Entier sur 2 octets				Helpdesk
TypeOrd	Entier sur 2 octets				Ordinateur
TypeOS					<Inutilisée>
TypePéréph	Entier sur 2 octets				Périphérique
TypeRam	Chaîne	9			RAM
TypeWin	Entier sur 2 octets				Windows
VAV	Entier sur 2 octets				AntiVirus
VOffice	Chaîne	35			Office
VWin	Chaîne	20			Windows
Wifi	Entier sur 2 octets				Ordinateur

Analyse**Liaisons**

Contrainte_AntiVirus_Helpdesk	
--------------------------------------	--

	Source	Relié
Fichier	AntiVirus	Helpdesk
Rubrique	IDAntiVirus (<Mémo binaire inconnu>)	IDAntiVirus (<Mémo binaire inconnu>)
Cardinalités	0,n	0,1

Modification	Modification uniquement si pas d'enregistrement relié
Suppression	Modification uniquement si pas d'enregistrement relié

Contrainte_Employe_Direction

	Source	Relié
Fichier	Direction	Employe
Rubrique	IDDirection (<Mémo binaire inconnu>)	IDDirection (<Mémo binaire inconnu>)
Cardinalités	1,n	1,1

Modification	Modification uniquement si pas d'enregistrement relié
Suppression	Modification uniquement si pas d'enregistrement relié

Contrainte_Employe_Ordinateur

	Source	Relié
Fichier	Employe	Ordinateur
Rubrique	IDEmploye (<Mémo binaire inconnu>)	IDEmploye (<Mémo binaire inconnu>)
Cardinalités	0,1	1,1

Modification	Modification uniquement si pas d'enregistrement relié
Suppression	Modification uniquement si pas d'enregistrement relié

Contrainte_Helpdesk_HSolution

	Source	Relié
Fichier	Helpdesk	HSolution
Rubrique	IDHelpdesk (<Mémo binaire inconnu>)	IDHelpdesk (<Mémo binaire inconnu>)
Cardinalités	0,n	1,1

Modification	Modification uniquement si pas d'enregistrement relié
Suppression	Modification uniquement si pas d'enregistrement relié

Contrainte_Office_Helpdesk

	Source	Relié
Fichier	Office	Helpdesk
Rubrique	IDOffice (<Mémo binaire inconnu>)	IDOffice (<Mémo binaire inconnu>)
Cardinalités	0,n	0,1

Modification	Modification uniquement si pas d'enregistrement relié
Suppression	Modification uniquement si pas d'enregistrement relié

Contrainte_Ordinateur_Helpdesk

	Source	Relié
Fichier	Ordinateur	Helpdesk
Rubrique	IDOrdinateur (<Mémo binaire inconnu>)	IDOrdinateur (<Mémo binaire inconnu>)
Cardinalités	0,n	0,1

Modification	Modification uniquement si pas d'enregistrement relié	
Suppression	Modification uniquement si pas d'enregistrement relié	

Contrainte_Ordinateur_Process

	Source	Relié
Fichier	Ordinateur	Processeur
Rubrique	IDOrdinateur (<Mémo binaire inconnu>)	IDOrdinateur (<Mémo binaire inconnu>)
Cardinalités	1,n	0,1

Modification	Modification uniquement si pas d'enregistrement relié	
Suppression	Modification uniquement si pas d'enregistrement relié	

Contrainte_Ordinateur_Périphérique

	Source	Relié
Fichier	Ordinateur	Périphérique
Rubrique	IDOrdinateur (<Mémo binaire inconnu>)	IDOrdinateur (<Mémo binaire inconnu>)
Cardinalités	1,n	0,1

Modification	Modification uniquement si pas d'enregistrement relié	
Suppression	Modification uniquement si pas d'enregistrement relié	

Contrainte_Ordinateur_RAM

	Source	Relié
Fichier	Ordinateur	RAM
Rubrique	IDOrdinateur (<Mémo binaire inconnu>)	IDOrdinateur (<Mémo binaire inconnu>)
Cardinalités	1,n	0,1

Modification	Modification uniquement si pas d'enregistrement relié	
Suppression	Modification uniquement si pas d'enregistrement relié	

**Contrainte_Ordinateur_Window
s**

	Source	Relié
Fichier	Ordinateur	Windows
Rubrique	IDOrdinateur (<Mémo binaire inconnu>)	IDOrdinateur (<Mémo binaire inconnu>)
Cardinalités	1,n	1,1

Modification	Modification uniquement si pas d'enregistrement relié	
Suppression	Modification uniquement si pas d'enregistrement relié	

**Contrainte_Périphérique_Helpd
esk**

	Source	Relié
Fichier	Périphérique	Helpdesk
Rubrique	IDPériphérique (<Mémo binaire inconnu>)	IDPériphérique (<Mémo binaire inconnu>)
Cardinalités	1,n	0,1

Modification	Modification uniquement si pas d'enregistrement relié	
Suppression	Modification uniquement si pas d'enregistrement relié	

Contrainte_Windows_AntiVirus

	Source	Relié
Fichier	Windows	AntiVirus
Rubrique	IDWindows (<Mémo binaire inconnu>)	IDWindows (<Mémo binaire inconnu>)
Cardinalités	1,1	1,1

Modification	Modification uniquement si pas d'enregistrement relié	
Suppression	Modification uniquement si pas d'enregistrement relié	

Contrainte_Windows_Helpdesk

	Source	Relié
Fichier	Windows	Helpdesk
Rubrique	IDWindows (<Mémo binaire inconnu>)	IDWindows (<Mémo binaire inconnu>)
Cardinalités	0,n	0,1

Modification	Modification uniquement si pas d'enregistrement relié	
Suppression	Modification uniquement si pas d'enregistrement relié	

Contrainte_Windows_Office

	Source	Relié
Fichier	Windows	Office
Rubrique	IDWindows (<Mémo binaire inconnu>)	IDWindows (<Mémo binaire inconnu>)
Cardinalités	1,1	1,1

Modification	Modification uniquement si pas d'enregistrement relié
Suppression	Modification uniquement si pas d'enregistrement relié

Analyse

Fichiers et rubriques

	Abr	Id.	N°g	Taill	+	Esp	Rép	Jnl.	Jnl.	Séc	Cry	Cry	Cry	Co	Type
AntiVirus		○	1	50											HyperFile SQL Classic
Direction		○	1	66	○										HyperFile SQL Classic
Employe		○	1	512	○										HyperFile SQL Classic
Helpdesk		○	2	315											HyperFile SQL Classic
HSolution		○	1	275											HyperFile SQL Classic
Office		○	1	53											HyperFile SQL Classic
Ordinateur		○	2	123	○										HyperFile SQL Classic
Processeur		○	1	121											HyperFile SQL Classic
Périphérique		○	1	67											HyperFile SQL Classic
RAM		○	1	48											HyperFile SQL Classic
Windows		○	1	40											HyperFile SQL Classic

Espaces *: Complétion des chaînes par des espaces

Jnl. Ecr *: Journalisation des écritures

Jnl. Lect/Ecr *: Journalisation des lectures et écritures

Sécurité *: Mode sécurité renforcée

AntiVirus

Fichiers et rubriques

Informations générales

AntiVirus	AntiVirus
------------------	-----------

Nom sur disque	AntiVirus.FIC
-----------------------	---------------

Rubriques du fichier AntiVirus

	Libellé	Type	Taill	Clé	Clé	Sen	Val.
IDAntiVirus	Identifiant de AntiVirus	Identifiant automatique (4 octets)		○		↗	
MarqueAV	Marque d'anti-virus	Chaîne	21				
VAV	Version d'anti-virus	Entier sur 2 octets					0
DateAV	Date	Date (aaaammjj)					
IDWindows	IDWindows	Entier sur 4 octets		○		↗	

Direction**Fichiers et rubriques**Informations générales

Direction	Direction
Nom sur disque	Direction.FIC

Rubriques du fichier Direction

	Libellé	Type	Taill	Clé	Clé	Sen	Val.
IDDirection	Identifiant de Direction	Identifiant automatique (4 octets)		○		↗	
NomDir	Nom de la direction	Chaîne	50				
Site	Site	Entier sur 2 octets					0

Employe**Fichiers et rubriques**Informations générales

Employe	Employe
----------------	---------

Nom sur disque	Employe.FIC
-----------------------	-------------

Rubriques du fichier Employe

	Libellé	Type	Taill	Clé	Clé	Sen	Val.
IDEmploye	Identifiant de Employe	Identifiant automatique (4 octets)		○		↗	
Matricule	Matricule de l'employé	Chaîne	10				
NomPrénom	Nom et prénom de l'employé	Chaîne	80				
DateNais	Date naissance de l'employé	Date (aaaammjj)					
Adresse	Adresse	Mémo texte					
Pays	Pays	Chaîne	64				
Photo	Photo	Image (mémo binaire)					
Adresseemail	Adresseemail	Chaîne	260				
Profession	Profession	Chaîne	50				
IDDirection	IDDirection	Entier sur 4 octets			○	↗	

Helpdesk

Fichiers et rubriques

Informations générales

Helpdesk	Helpdesk
-----------------	----------

Nom sur disque	Helpdesk.FIC
-----------------------	--------------

Rubriques du fichier Helpdesk

	Libellé	Type	Taill	Clé	Clé	Sen	Val.
IDHelpdesk	Identifiant de Helpdesk	Identifiant automatique (4 octets)		○		↗	
TypeH	Type d'helpdesk	Entier sur 2 octets					0
DesH	Description d'helpdesk	Chaîne	255				
DateSign	Date de signalisation	Date (aaaammjj)					
DateDeb	Date de debut helpdesk	Date (aaaammjj)					
DateFin	Date de fin helpdesk	Date (aaaammjj)					
IDPériphérique	IDPériphérique	Entier sur 4 octets			○	↗	
IDOrdinateur	IDOrdinateur	Entier sur 4 octets			○	↗	
IDWindows	IDWindows	Entier sur 4 octets			○	↗	
IDOffice	IDOffice	Entier sur 4 octets			○	↗	
IDAntiVirus	IDAntiVirus	Entier sur 4 octets			○	↗	

HSolution

Fichiers et rubriques

Informations générales

HSolution	HSolution
------------------	-----------

Nom sur disque	HSolution.FIC
-----------------------	---------------

Rubriques du fichier HSolution

	Libellé	Type	Taill	Clé	Clé	Sen	Val.
IDHSolution	Identifiant de HSolution	Identifiant automatique (4 octets)		○		↗	
Etat_Sol	Etat de la solution	Entier sur 2 octets					0
DesSol	Description de la solution	Chaîne	255				
IDHelpdesk	IDHelpdesk	Entier sur 4 octets			○	↗	

Office**Fichiers et rubriques**Informations générales

Office	Office
---------------	--------

Nom sur disque	Office.FIC
-----------------------	------------

Rubriques du fichier Office

	Libellé	Type	Taill	Clé	Clé	Sen	Val.
IDOffice	Identifiant de Office	Identifiant automatique (4 octets)		○		↗	
VOffice	Version d'office	Chaîne	35				
IDWindows	IDWindows	Entier sur 4 octets			○	↗	

Ordinateur**Fichiers et rubriques**Informations générales

Ordinateur	Ordinateur
-------------------	------------

Nom sur disque	Ordinateur.FIC
-----------------------	----------------

Rubriques du fichier Ordinateur

	Libellé	Type	Taill	Clé	Clé	Sen	Val.
IDOrdinateur	Identifiant de Ordinateur	Identifiant automatique (4 octets)		○		↗	
NomOrd	Nom de l'ordinateur	Chaîne	50				
HDD	HDD	Chaîne	50				
Wifi	Wi-fi	Entier sur 2 octets					0
IDEmploye	IDEmploye	Entier sur 4 octets		○		↗	
TypeOrd	Typeord	Entier sur 2 octets					0

Processeur**Fichiers et rubriques**Informations générales

Processeur	Processeur
Nom sur disque	Processeur.FIC

Rubriques du fichier Processeur

	Libellé	Type	Taill	Clé	Clé	Sen	Val.
IDProcesseur	Identifiant de Processeur	Identifiant automatique (4 octets)		○		↗	
MarqueProcess	Marque de processeur	Entier sur 2 octets					0
RefProcess	Référence de processeur	Chaîne	50				
FreProcess	Fréquence de processeur	Chaîne	50				
IDOrdinateur	IDOrdinateur	Entier sur 4 octets			○	↗	

Périphérique

Fichiers et rubriques

Informations générales

Périphérique	Périphérique
Nom sur disque	Périphérique.FIC

Rubriques du fichier Périphérique

	Libellé	Type	Taill	Clé	Clé	Sen	Val.
IDPériphérique	Identifiant de Périphérique	Identifiant automatique (4 octets)		○		↗	
TypePéreph	Type de pérephérique	Entier sur 2 octets					0
MarquePéréph	Marque de pérephérique	Chaîne	11				
RefPréréph	Référence de pérephérique	Chaîne	35				
IDOrdinateur	IDOrdinateur	Entier sur 4 octets			○	↗	

RAM**Fichiers et rubriques**Informations générales

RAM	RAM
------------	-----

Nom sur disque	RAM.FIC
-----------------------	---------

Rubriques du fichier RAM

	Libellé	Type	Taill	Clé	Clé	Sen	Val.
IDRAM	Identifiant de RAM	Identifiant automatique (4 octets)		○		↗	
TypeRam	Type de ram	Chaîne	9				
FreRam	Fréquence de la ram	Chaîne	20				
IDOrdinateur	IDOrdinateur	Entier sur 4 octets			○	↗	

Windows**Fichiers et rubriques**Informations générales

Windows	Windows
Nom sur disque	Windows.FIC

Rubriques du fichier Windows

	Libellé	Type	Taill	Clé	Clé	Sen	Val.
IDWindows	Identifiant de Windows	Identifiant automatique (4 octets)		○		↗	
VWin	Version de windows	Chaîne	20				
TypeWin	Type de windows	Entier sur 2 octets					0
IDOrdinateur	IDOrdinateur	Entier sur 4 octets			○	↗	